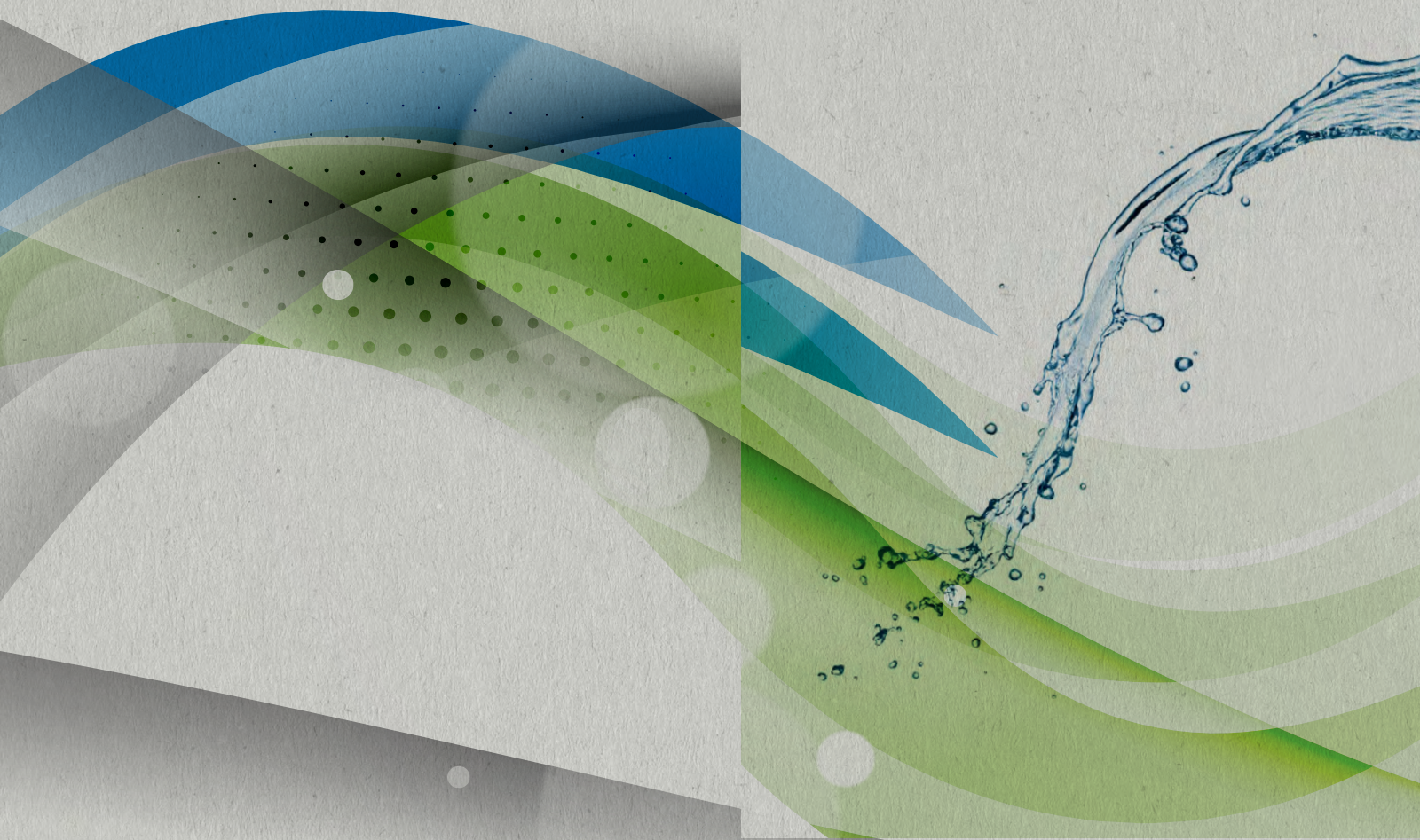


2020

DIANFLEX®

...simili a nessuno.

NOVITÀ
NOVITÀ





ultimi arrivi 2020

codice 600-P2070

TERMOMETRO A INFRAROSSI




Specifiche:

- Permette la misurazione della temperatura corporea (35,0 °C - 42,9°C) e la misurazione della temperatura di superficie (0,0°C-110°C).
- Misurazione senza contatto.
- Facile utilizzo.
- Allarme febbre.
- Possibilità di lettura in °C oppure in °F.
- Display LCD retroilluminato.
- Spegnimento automatico dopo 12 secondi di non utilizzo.
- 32 memorie.
- Alimentazione 2 x pile AA (stilo) non fornite.
- Distanza di misurazione 50-10 mm.
- Emissività 0,95.
- Accuratezza $\pm 0.3^{\circ}\text{C}$.
- Tempi di misurazione $< 0,5$ sec.

CE conforme con EN60601-1, EN12470-5.
Dimensioni: 148 x 43 x 87 mm.

Peso 108 g. (senza pile).

600-P2070	TERMOMETRO A INFRAROSSI				
Subcode	Misura/Colore	Conf.	Imb.	Euro	NewSubCode
	-	1		139,68	
Permette la misurazione della temperatura corporea (35,0 °C - 42,9°C) e la misurazione della temperatura di superficie (0,0°C-110°C). Misurazione senza contatto. Facile utilizzo. Allarme febbre. Possibilità di lettura in °C oppure in °F. Display LCD retroilluminato. Spegnimento automatico dopo 12 secondi di non utilizzo. 32 memorie. Alimentazione 2 x pile AA (stilo) non fornite. Distanza di misurazione 50-10 mm. Emissività 0,95. Accuratezza $\pm 0.3^{\circ}\text{C}$. Tempi di					